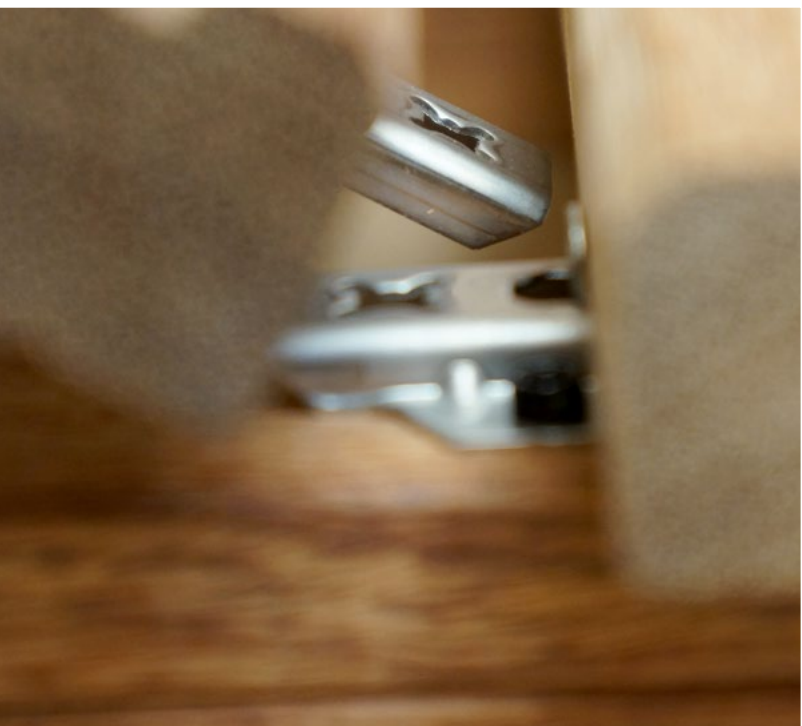
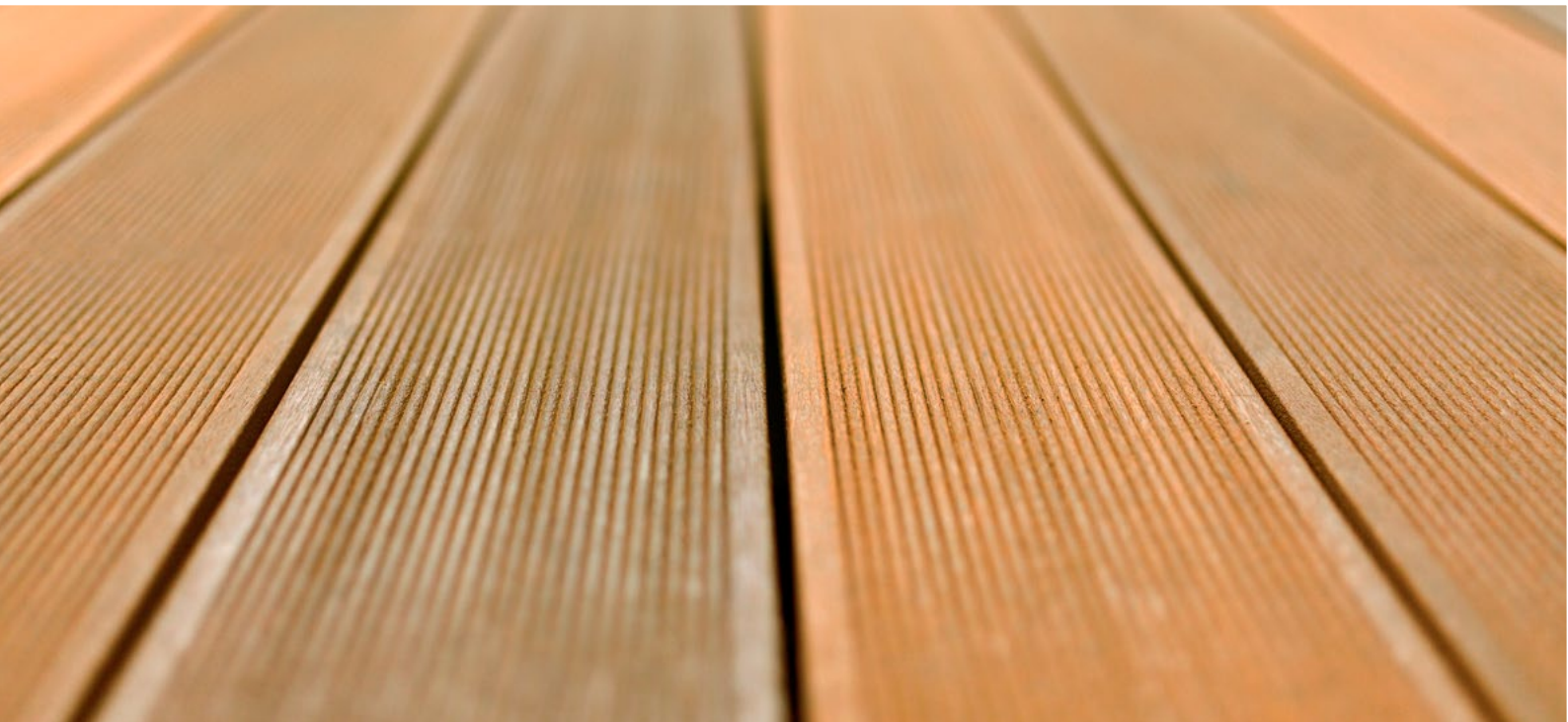


# DILA



planeo 



# DILA DETAILS

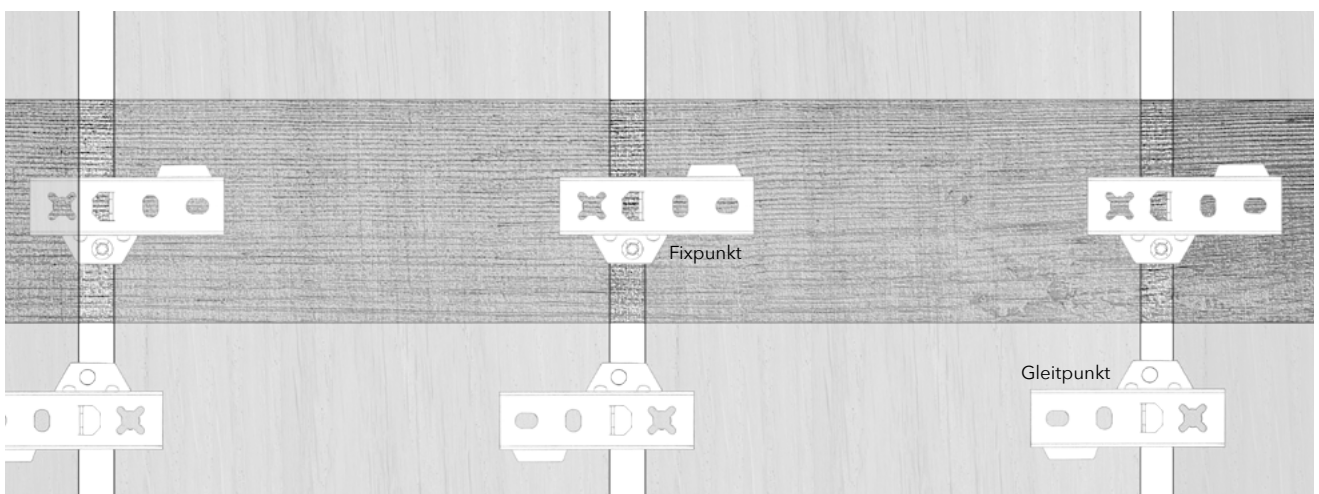
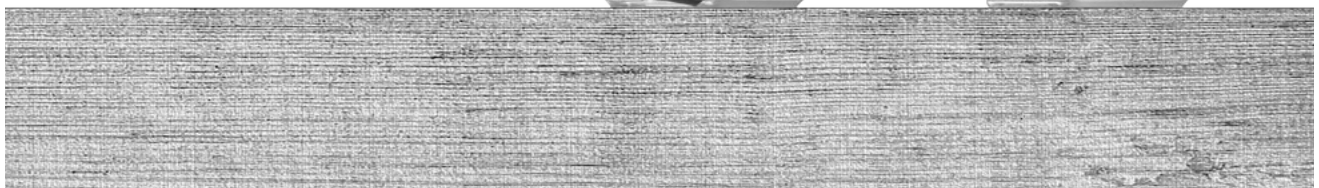
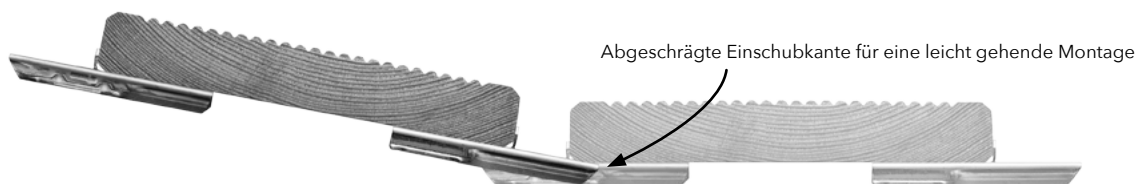
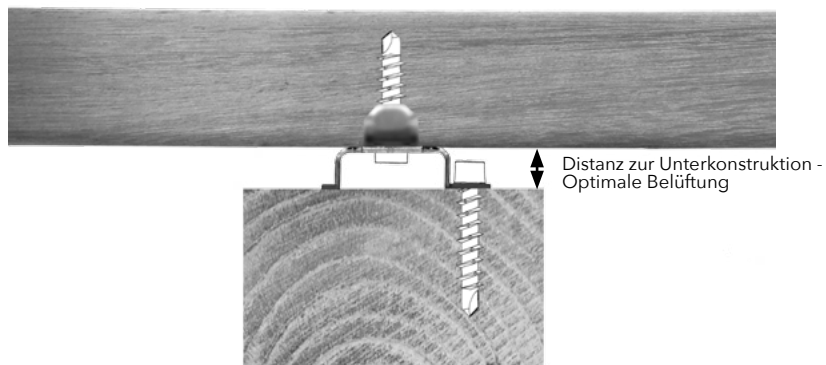
Unabhängig von der Dielengeometrie wird mit dem Terrassenverbinder **DILA** eine zuverlässige und verdecktliegende Befestigung aus Edelstahl einfach realisiert.

Die rückseitige Verschraubung der Verbinder an der Diele wird durch einen integrierten Montageanschlag erleichtert und dies ermöglicht eine einfache Positionierung.

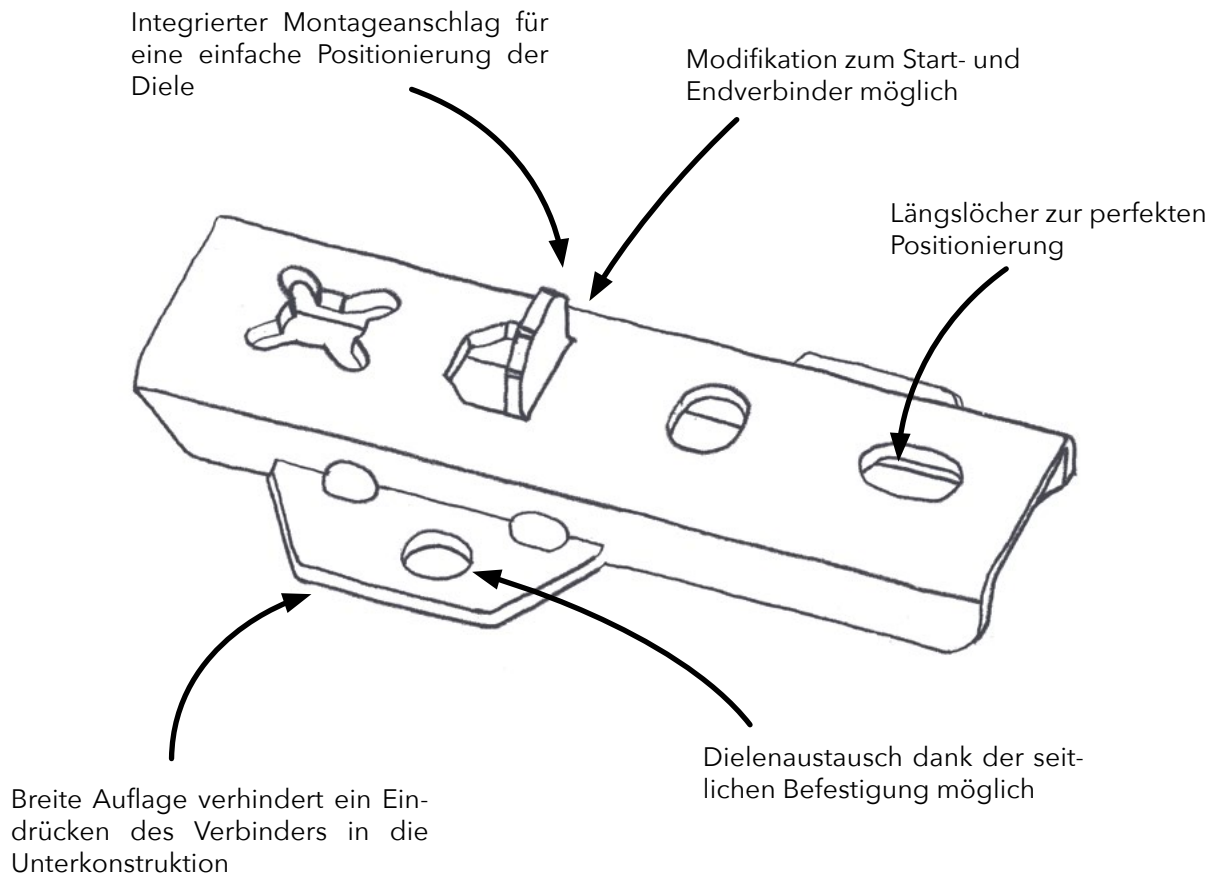
Ein frei wählbarer Fugenabstand und die nicht sichtbare Befestigung ergänzen das optisch perfekte Erscheinungsbild Ihrer Terrasse. Es wird kein zusätzlicher Start- und Endverbinder benötigt.

Das Befestigungssystem zeichnet sich durch eine Gleit- und Fixpunktmontage aus: Natürliches Quellen und Schwinden wird optimal und kontrolliert ausgeglichen.

Die Unterkonstruktion kann aus Holz, holzähnlichen Werkstoffen oder aus Aluminium bestehen.



# DILA HIGHLIGHTS



## ÜBERBLICK

<b>Befestigung:</b>	Verdeckt liegend
<b>Befestigungsart:</b>	Gleit- und Fixpunkt
<b>Fugenabstand:</b>	Frei wählbar
<b>Terrassendiele:</b>	Für weiche und harte Werkstoffe geeignet
<b>Austausch:</b>	Möglich ab 5,5 mm Fugenbreite
<b>Material:</b>	Edelstahl / Edelstahl schwarz
<b>Bohrleistung UNIA:</b>	Aluminium mit ca. 2 mm Stärke
<b>Besonderheit:</b>	Systemschrauben immer beige packt

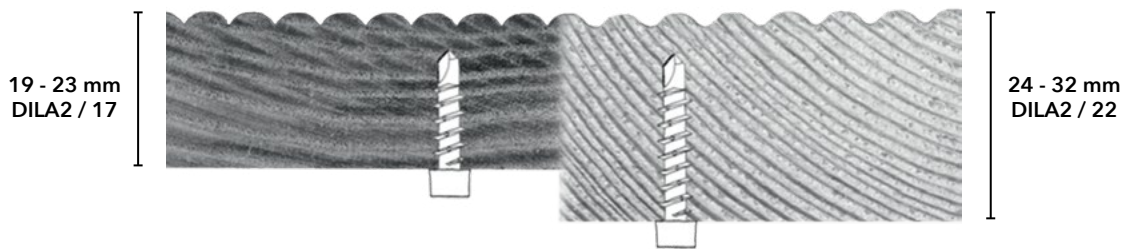
Beigepackte  
Systemschraube **UNIA**

Mit integrierter Bohrspitze



# DILA

## UNIVERSAL TERRASSENVERBINDER



Art. Nr.	Beschreibung 1	Beschreibung 2	Verpackungs Einheit
006603000	DILA2 Universal Terrassenverbinder	17 mm, Edelstahl rostfrei A2	VPE 50 STK
006605000	DILA2 Universal Terrassenverbinder	17 mm, Edelstahl rostfrei A2	VPE 200 STK
006611007	DILA2 Universal Terrassenverbinder	17 mm, Edelstahl rostfrei A2	VPE 400 STK
006612000	DILA2 Universal Terrassenverbinder	17 mm, Edelstahl rostfrei A2	VPE 800 STK
006703000	DILA2 Universal Terrassenverbinder	22 mm, Edelstahl rostfrei A2	VPE 50 STK
006705000	DILA2 Universal Terrassenverbinder	22 mm, Edelstahl rostfrei A2	VPE 200 STK
006711003	DILA2 Universal Terrassenverbinder	22 mm, Edelstahl rostfrei A2	VPE 400 STK
006712000	DILA2 Universal Terrassenverbinder	22 mm, Edelstahl rostfrei A2	VPE 800 STK

In jeder VPE befinden sich die zur Montage benötigten UNIA1 Systemschrauben 4,2 x 17 mm oder 4,2 x 22 mm, 4,2 x 28 mm, 1 STK HELPO Montagehilfe und eine Montageanleitung

Art. Nr.	Beschreibung 1	Beschreibung 2	Verpackungs Einheit
006803001	DILA2 Universal Terrassenverbinder	17 mm, Edelstahl rostfrei A2, schwarz	VPE 50 STK
006805000	DILA2 Universal Terrassenverbinder	17 mm, Edelstahl rostfrei A2, schwarz	VPE 200 STK
006811004	DILA2 Universal Terrassenverbinder	17 mm, Edelstahl rostfrei A2, schwarz	VPE 400 STK
006812000	DILA2 Universal Terrassenverbinder	17 mm, Edelstahl rostfrei A2, schwarz	VPE 800 STK
006903000	DILA2 Universal Terrassenverbinder	22 mm, Edelstahl rostfrei A2, schwarz	VPE 50 STK
006905000	DILA2 Universal Terrassenverbinder	22 mm, Edelstahl rostfrei A2, schwarz	VPE 200 STK
006911002	DILA2 Universal Terrassenverbinder	22 mm, Edelstahl rostfrei A2, schwarz	VPE 400 STK
006912000	DILA2 Universal Terrassenverbinder	22 mm, Edelstahl rostfrei A2, schwarz	VPE 800 STK

In jeder VPE befinden sich die zur Montage benötigten UNIA1 Systemschrauben 4,2 x 17 mm oder 4,2 x 22 mm, 4,2 x 28 mm, 1 STK HELPO Montagehilfe und eine Montageanleitung